



Gemeinde Kirchdorf am Inn

BEKANNTMACHUNG

über naturschutzfachliche Erhebungen und Kartierarbeiten

**Neubau der A 94 im Abschnitt Simbach-West bis Simbach-Ost
Vorarbeiten gem. § 16a Bundesfernstraßengesetz**

In Vorbereitung für die Erstellung der Vorentwurfsunterlagen zum o.a. Vorhaben wurde das Landschaftsplanungsbüro ANUVA aus Nürnberg mit den naturschutzfachlichen Erhebungen und Kartierarbeiten in dem in der Anlage abgebildeten Projektgebiet beauftragt.

Die Arbeiten umfassen die Erhebung der Biotop- und Nutzungstypen sowie zu verschiedenen relevanten Tiergruppen.

Für diese Arbeiten müssen im Zeitraum von 03/2026 bis voraussichtlich 10/2026 Grundstücke Dritter betreten werden. Es handelt sich hierbei um Vorarbeiten gemäß § 16a FStrG, die von den Grundeigentümern und Nutzungsberechtigten zu dulden sind.

Die Arbeiten werden hiermit im Auftrag der Autobahn GmbH des Bundes amtlich bekanntgemacht.

Kirchdorf a. Inn, den 4. März 2026

Gemeinde Kirchdorf a. Inn

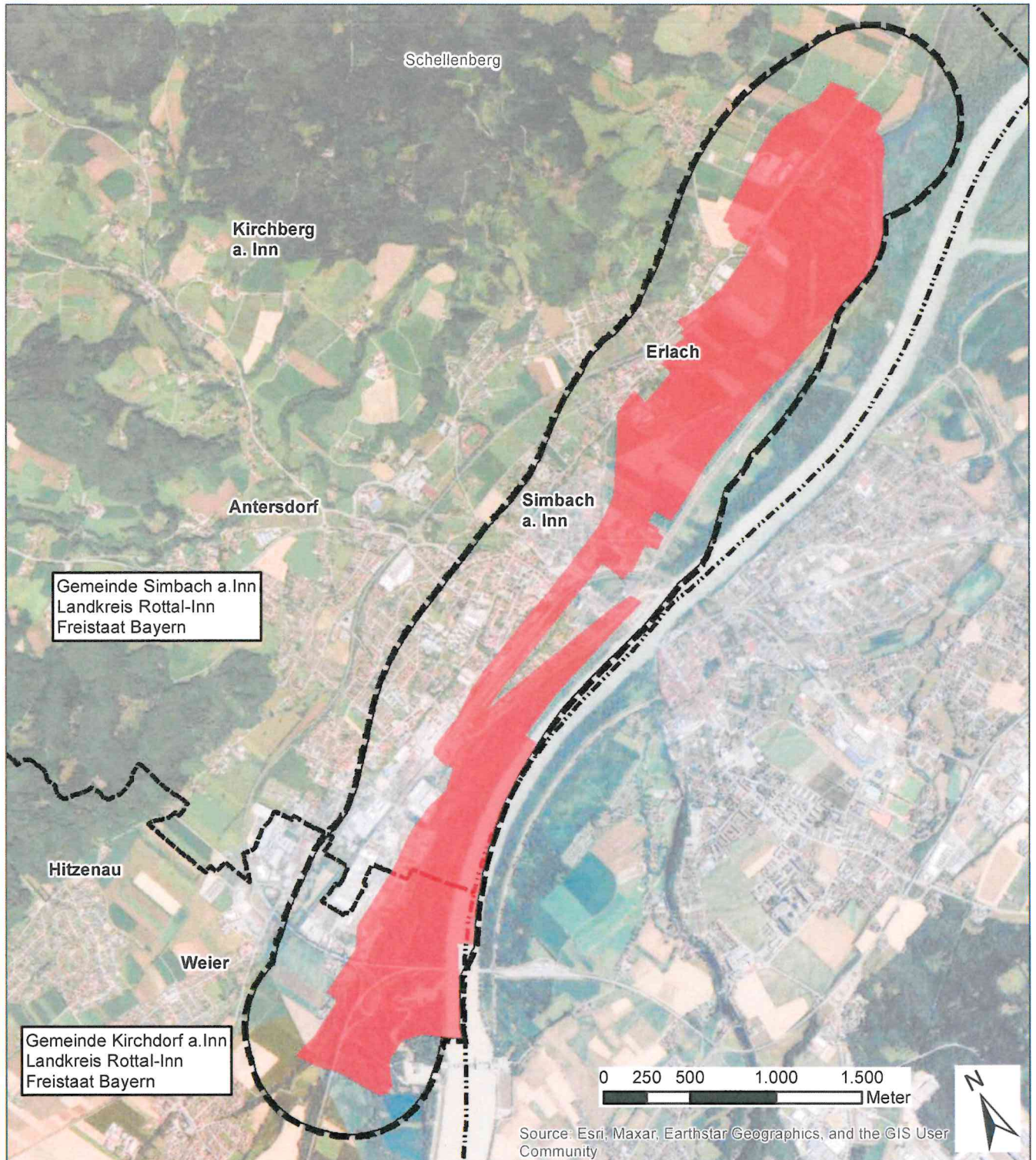

Johann Springer
Erster Bürgermeister




Amtstafeln:


Aushang angeschlagen am 4. März 2026

Aushang abgenommen ab 15. April 2026



 maximales Untersuchungsgebiet
faunistische Kartierungen

 Gemeindegrenze

 Untersuchungsgebiet LBP

 **ANUVA**
STADT-UND UMWELTPLANUNG

Nordostpark 89
D-90411 Nürnberg
Tel.: 0911/4626276
eMail: info@anuva.de
Internet: www.anuva.de



Im Auftrag der:

**Autobahn GmbH
des Bundes**

Ansprechpartner Roland Schaub
Tel. +49 991 28051454