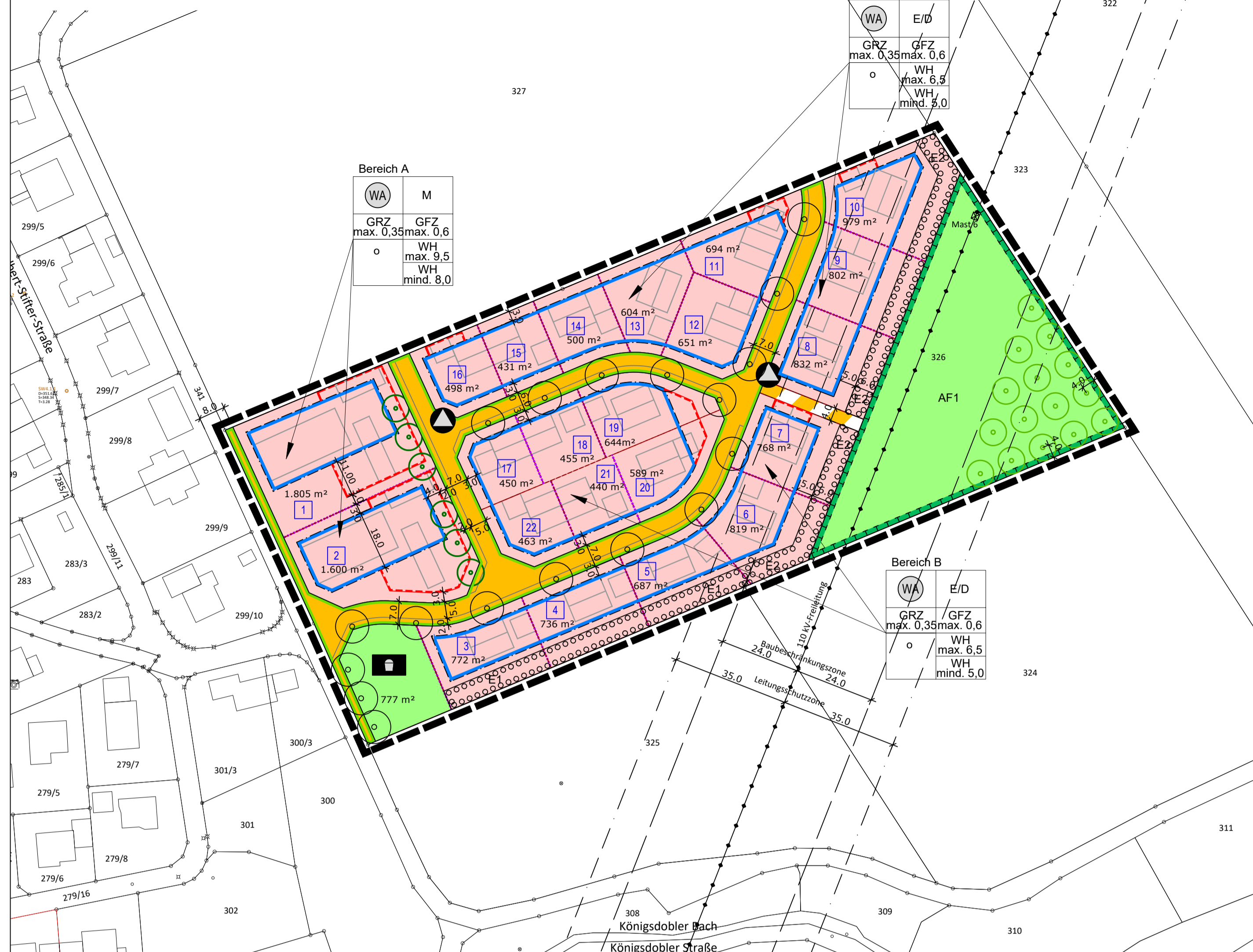


I. PLANZEICHNUNG M 1:1.000



Präambel
Die Gemeinde Kirchdorf a. Inn im Landkreis Rottal-Inn erlässt auf Grund der §§ 2 Abs. 1, 9 und 10 Baugesetzbuch (BauGB) ...

Bestandteile der Satzung
Der Bebauungsplan mit integrierter Grünordnung "Am Aufeld, Kirchdorf-Ost" besteht aus 1. Planzeichnung (M 1:1.000) mit zeichnerischem Teil vom ...

II. PLANLICHE FESTSETZUNGEN

- 1.0 ART DER BAULICHEN NUTZUNG (§ 9 Abs. 1 Nr. 1 BauGB)
1.1 Allgemeines Wohngebiet gemäß § 4 BauNVO. Nicht zulässig sind Ausnahmen gemäß § 4 Abs. 3 Nr. 1 bis 5 BauNVO.
2.0 MASS DER BAULICHEN NUTZUNG, HOHE BAULICHER ANLAGEN (§ 9 Abs. 2 Nr. 1, § 9 Abs. 1 Nr. 1 BauGB, § 16 und § 18 BauNVO)
2.1 GRZ max. zulässige Grundflächenzahl 0,35
2.2 GFZ max. zulässige Geschossflächenzahl 0,6
2.3 WH max. max. zulässige traufseitige Wandhöhe in Metern gemessen ab natürlichem Gelände gem. Planeintrag
2.4 WH min. traufseitige Mindest-Wandhöhe in Metern gemessen ab natürlichem Gelände gem. Planeintrag
3.0 BAUWEISE, BAUGRENZEN (§ 9 Abs. 1 Nr. 2 BauGB, § 22 und 23 BauNVO)
3.1 Baugrenze
3.2 Baugrenze für Nebenanlagen, Stellplätze, Garagen und Gemeinschaftsanlagen.
3.3 Bauweise offen (§ 22 Abs. 2 BauNVO)
3.4 EIDM E Einzelhäuser mit 1-2 Wohneinheiten pro Gebäude D Doppelhäuser M Einzelhäuser mit mind. 6, max. 9 Wohneinheiten pro Gebäude
4.0 VERKEHRSFÄCHEN (§ 9 Abs. 1 Nr. 11 und Abs. 6 BauGB)
4.1 Straßenverkehrsfläche, öffentlich
4.2 Straßenbegrenzungslinie
4.3 öffentliche Verkehrsflächen besonderer Zweckbestimmung.
4.3.1 hier Zweckbestimmung: Pfliegeweg

- 11.3 839 m² Vorschlag Parzellengrenzen mit Angabe der Größe des Baugrundstückes
11.4 Vorschlag Wohngebäude
11.5 Vorschlag Garage / Carport
11.6 Nutzungsschablone:
Art der baulichen Nutzung: Grundflächenzahl (GRZ)
zulässige Haustypen: Geschossflächenzahl (GFZ)
Allgemeines Wohngebiet (§ 4 BauNVO)
Einzelhäuser mit 1-2 Wohneinheiten pro Gebäude
Doppelhäuser
Einzelhäuser mit mind. 6, max. 9 Wohneinheiten pro Gebäude
max. zulässige Grundflächenzahl (GRZ) gem. § 19 BauNVO
max. zulässige Geschossflächenzahl (GFZ) gem. § 20 BauNVO
max. zulässige traufseitige Wandhöhe in Metern gemessen ab natürlichem Gelände offene Bauweise
11.7 Vorschlag Regelschnitt Erschließungsstraße Querschnitt 7,0 m, M 1:100

III. TEXTLICHE FESTSETZUNGEN

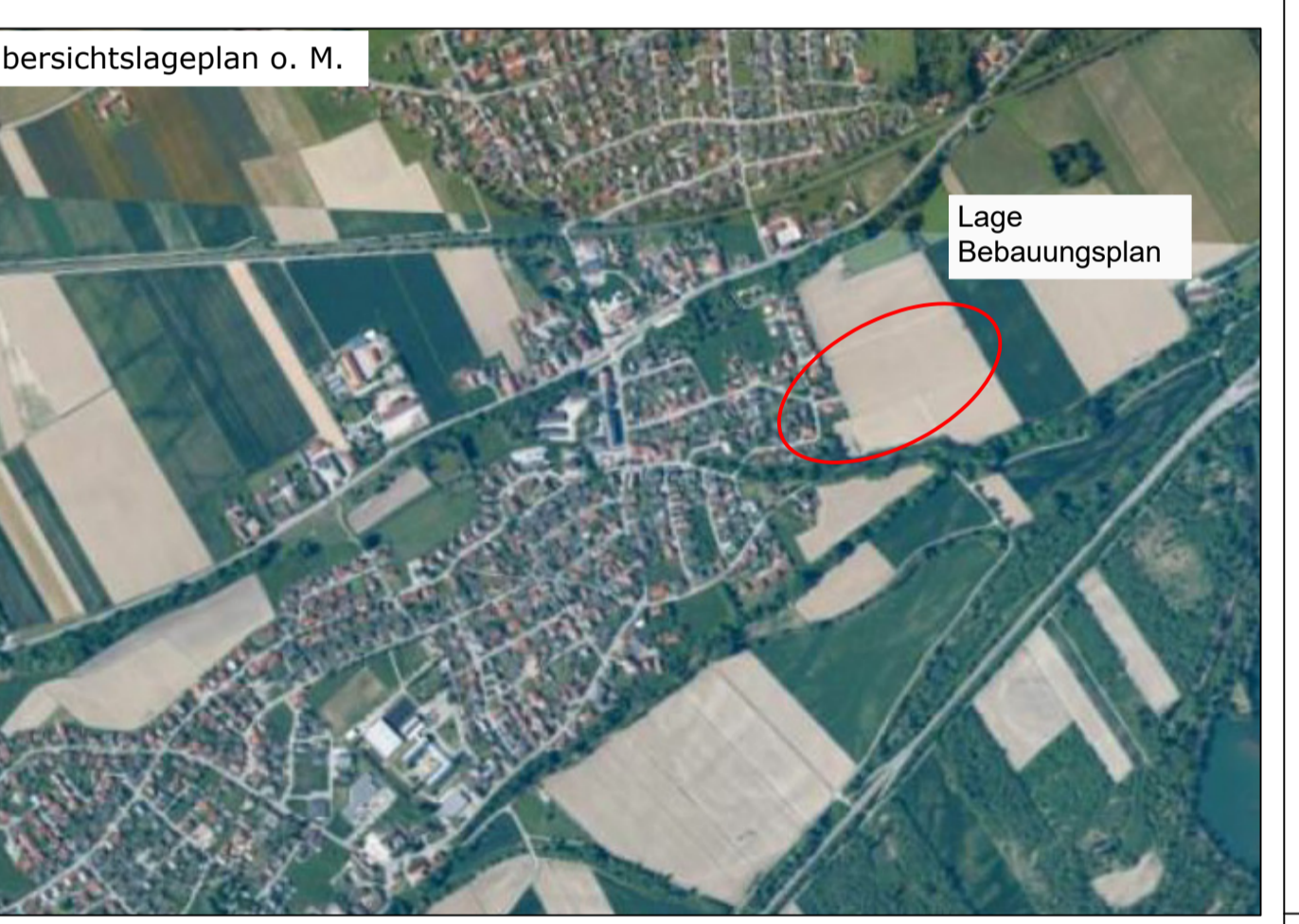
- 1.0 FESTSETZUNGEN NACH BAUGB UND BAUNVO
1.1 Maß der baulichen Nutzung (§ 9 Abs. 1 Nr. 1 BauGB, § 16, § 19, § 20 BauNVO)
1.1.1 Grundflächenzahl (GRZ):
Bereich A: max. 0,35 (zulässiges Höchstmaß)
Bereich B: max. 0,35 (zulässiges Höchstmaß)
1.1.2 Geschossflächenzahl (GFZ):
Bereich A: max. 0,6 (zulässiges Höchstmaß)
Bereich B: max. 0,6 (zulässiges Höchstmaß)
1.1.3 Wandhöhe / Firsthöhe:
Die Wandhöhe ist das Maß vom natürlichen Gelände bis zum Schnittpunkt der Wand mit der Dachhaut oder bis zum oberen Abschluss der Wand.
Bereich A: Hauptgebäude: maximal zulässige traufseitige Wandhöhe 9,5 m
Nebengebäude: maximal zulässige traufseitige Wandhöhe 3,0 m
Bereich B: Hauptgebäude: maximal zulässige traufseitige Wandhöhe 6,5 m
Nebengebäude: maximal zulässige traufseitige Wandhöhe 3,0 m
1.2 Haustypen:
Bereich A: Aus städtebaulichen Gründen sind pro Wohngebäude mind. 6 Wohneinheiten und max. 9 Wohneinheiten zulässig.
Bereich B: Aus städtebaulichen Gründen sind beim Einzelhaus pro Wohngebäude max. 2 Wohneinheiten zulässig.
1.3 Bauweise:
Für das Baugelände gilt offene Bauweise.
offene Bauweise: maximale Gebäudelänge bis 50 m seitlicher Grenzabstand mind. 3 m
1.4 Abstandsflächen:
Es gelten die Vorschriften der Art. 6 BauBO. Für die Bemessung der Abstandsfläche ist die Wandhöhe maßgebend.
1.5 Nebenanlagen:
Verfahrensfreie Bauvorhaben nach Art. 57 Abs. 1 BauBO und Nebenanlagen nach § 14 Abs. 1 BauNVO sind außerhalb der Baugrenzen nicht zulässig.
2.0 GESTALTERISCHE FESTSETZUNGEN FÜR HAUPTGEBÄUDE (§ 9 Abs. 4 BauGB, Art. 81 BauBO)
2.1 Dachform und Dachneigung:
Dächer mit durchgehender Firstlinie des Hauptbaukörpers, First parallel zur längeren Gebäudeseite, Versatz innerhalb der Dachfläche grundsätzlich nicht zulässig.
2.2 Dachdeckung:
Ziegel in Rot-, Braun- und Grautönen, ausschließlich beschichtete Blechdeckungen in Rot-, Braun-, Anthrazit- u. Grautönen.
Dachoberflächen aus Kupfer, Blei, Zink oder Titanzink sind nicht erlaubt.

- 2.3 Dachgauben:
Dachgauben sowie aus der Gebäudewand entwickelte Gauben sind bei erlaubtem Dachausbau und einer Dachneigung von mind. 30° zulässig.
2.4 Fassadengestaltung:
zulässig sind Putzflächen, weiß oder pastellfarben und Holzverkleidungen, naturbelassen oder in einer braunen Holzfarbe gestrichen oder lasiert.
3.0 GESTALTERISCHE FESTSETZUNGEN FÜR GARAGEN UND NEBENGEBAUDE (§ 9 Abs. 4 BauGB, Art. 81 BauBO)
3.1 Wenn Garagen an benachbarte Grundstücksgrenzen angrenzen, sind sie entweder zusammenzubauen oder mind. 1,0 m von der Grundstücksgrenze abzurücken.
3.2 Wandhöhen:
Die Definition der Wandhöhe gilt gemäß der Festsetzung für Gebäude Punkt III. 1.4.
3.3 Für Dachformen und Dachneigung, sowie für die Dachdeckung gelten die Festsetzungen analog für Gebäude, siehe Punkt II.0.2.
4.0 GARAGENZUFÄHRTEN UND STELLPLATZE (§ 9 Abs. 1 Nr. 4 BauGB)
4.1 Stellplätze und Garagenzufahrten dürfen zur Straße hin nicht eingezäunt werden.
4.2 Pro Wohnhe会因为 mind. 2,0 PKW-Stellplätze im Baugrundstück nachzuweisen.
5.0 EINFRIEDRUNGEN (§ 9 Abs. 4 BauGB, Art. 81 BauBO)
5.1 Art:
Zum öffentlichen Straßenraum sind lebende Einfriedlungen (Hecken) aus standortgerechten Gehölzen, senkrechte Holzlatenzäune bevorzugt in Lärchenholz und Metallzäune mit senkrechten Stäben zulässig.
5.2 Höhe:
max. 1,20 m ab OK fertiges Gelände
5.3 Abstände:
Die Zaunanlage ist von öffentlichen Erschließungsflächen (Gehwege, Fahrbahnen, landwirtschaftlichen Wegen, Multifunktionsstreifen etc.) mind. 4,00 m von den Grundstücksgrenzen abzurücken (Zaunlinie), der verbindende Bankettstreifen ist als Wiese zu gestalten und zu pflanzen.
5.4 Zaunsoclet:
unzulässig: es sind ausschließlich erforderliche Punktfundamente im Bereich der Säulen erlaubt.
6.0 AUFSCHÜTTUNGEN, ABDRAGUNGEN UND STÜTZMAUERN (§ 9 Abs. 1 Nr. 17 BauGB)
6.1 Auf den Baugrundstücken sind Abgrabungen und Aufschüttungen im Bereich der Säulen erlaubt.
6.2 Die Ausbildung von Stützmauern entlang der Grenzen ist unzulässig.
7.0 WASSERWIRTSCHAFT (§ 9 Abs. 1 Nr. 16 BauGB)
7.1 Entwässerung:
Die Beseitigung des Abwassers erfolgt über das bestehende öffentliche Trennsystem.
7.2 Niederschlagswasser (Oberflächenwasser):
Das anfallende Niederschlagswasser aus den einzelnen Bauparzellen darf nicht in das Abwassersystem der Gemeinde Kirchdorf am Inn eingeleitet werden.
8.0 AUSGLEICHFLÄCHE (§ 9 Abs. 1a BauGB)
Interne Ausgleichsfläche (Fläche gem. Planzeichen II.8.3.3 und II.9.2)
9.0 FLÄCHEN UND MASSAHMEN NATURSCHUTZ/ LANDSCHAFTSPFLEGE (§ 9 Abs. 1 Nr. 25 und Abs. 6 BauGB)
9.1 Umgrenzung von Flächen zum Anpflanzen von Bäumen, Sträuchern und sonstigen Pflanzungen.
9.2 Umgrenzung von Flächen für Maßnahmen zum Schutz, zur Pflege und Entwicklung von Natur und Landschaft.
10.0 KENNZEICHNUNGEN UND NACHRICHTLICHE ÜBERNAHMEN
10.1 Flurstücksgrenze
10.2 Bestandsgebäude
11.0 HINWEISE
11.1 Bemaßung
11.2 Parzellennummer

- 2.0 FESTSETZUNGEN INNERHALB DES BAUGRUNDSTÜCKES (§ 9 BauGB)
2.1 Ein- und Durchgrünung des Baugrundstückes
Je angefangene 200 m² nicht überbauter und nicht befestigter Grundstücksfläche ist zur Durchgrünung des Baugrundstückes mindestens ein Laubbaum II. Ordnung oder ein Obstbaum und 5 Sträucher zu pflanzen.
3.0 ZU VERWENDENDEN GEHÖLZE (§ 9 Abs. 1 Nr. 20 und 25 BauGB)
3.1 Straßenbäume I. Ordnung:
Acer platanoides in Sorten 'Limux x hollandica Lobe' / 'Tilia cordata 'Greenspire'
3.2 Bäume I. Ordnung:
Acer platanoides, Acer pseudoplatanus, Quercus robur, Tilia cordata
3.3 Bäume II. Ordnung:
Acer campestre, Carpinus betulus, Crataegus monogyna, Prunus avium, Sorbus aucuparia
4.0 GARAGENZUFÄHRTEN UND STELLPLATZE (§ 9 Abs. 1 Nr. 4 BauGB)
4.1 Stellplätze und Garagenzufahrten dürfen zur Straße hin nicht eingezäunt werden.
4.2 Pro Wohnhe会因为 mind. 2,0 PKW-Stellplätze im Baugrundstück nachzuweisen.
5.0 EINFRIEDRUNGEN (§ 9 Abs. 4 BauGB, Art. 81 BauBO)
5.1 Art:
Zum öffentlichen Straßenraum sind lebende Einfriedlungen (Hecken) aus standortgerechten Gehölzen, senkrechte Holzlatenzäune bevorzugt in Lärchenholz und Metallzäune mit senkrechten Stäben zulässig.
6.0 AUFSCHÜTTUNGEN, ABDRAGUNGEN UND STÜTZMAUERN (§ 9 Abs. 1 Nr. 17 BauGB)
6.1 Auf den Baugrundstücken sind Abgrabungen und Aufschüttungen im Bereich der Säulen erlaubt.
7.0 WASSERWIRTSCHAFT (§ 9 Abs. 1 Nr. 16 BauGB)
7.1 Entwässerung:
Die Beseitigung des Abwassers erfolgt über das bestehende öffentliche Trennsystem.
7.2 Niederschlagswasser (Oberflächenwasser):
Das anfallende Niederschlagswasser aus den einzelnen Bauparzellen darf nicht in das Abwassersystem der Gemeinde Kirchdorf am Inn eingeleitet werden.
8.0 AUSGLEICHFLÄCHE (§ 9 Abs. 1a BauGB)
Interne Ausgleichsfläche (Fläche gem. Planzeichen II.8.3.3 und II.9.2)
9.0 FLÄCHEN UND MASSAHMEN NATURSCHUTZ/ LANDSCHAFTSPFLEGE (§ 9 Abs. 1 Nr. 25 und Abs. 6 BauGB)
9.1 Umgrenzung von Flächen zum Anpflanzen von Bäumen, Sträuchern und sonstigen Pflanzungen.
9.2 Umgrenzung von Flächen für Maßnahmen zum Schutz, zur Pflege und Entwicklung von Natur und Landschaft.
10.0 KENNZEICHNUNGEN UND NACHRICHTLICHE ÜBERNAHMEN
10.1 Flurstücksgrenze
10.2 Bestandsgebäude
11.0 HINWEISE
11.1 Bemaßung
11.2 Parzellennummer

- V. HINWEISE
1.0 SICHERSTELLUNG DES PFLANZRAUMES
Großbäume: Baumgruben: 200 x 200 x 100 cm
Kleinstbäume: Baumgruben: 150 x 150 x 80 cm
Gehölze: Auftrags Oberboden: 20 cm
Rasen: Auftrags Oberboden: 10 - 15 cm
2.0 GRENZABSTÄNDE
Die Grenzabstände gemäß den gesetzlichen Bestimmungen sind einzuhalten:
3.0 ZU VERWENDENDEN GEHÖLZE (§ 9 Abs. 1 Nr. 20 und 25 BauGB)
3.1 Straßenbäume I. Ordnung:
Acer platanoides in Sorten 'Limux x hollandica Lobe' / 'Tilia cordata 'Greenspire'
3.2 Bäume I. Ordnung:
Acer platanoides, Acer pseudoplatanus, Quercus robur, Tilia cordata
3.3 Bäume II. Ordnung:
Acer campestre, Carpinus betulus, Crataegus monogyna, Prunus avium, Sorbus aucuparia
4.0 GARAGENZUFÄHRTEN UND STELLPLATZE (§ 9 Abs. 1 Nr. 4 BauGB)
4.1 Stellplätze und Garagenzufahrten dürfen zur Straße hin nicht eingezäunt werden.
4.2 Pro Wohnhe会因为 mind. 2,0 PKW-Stellplätze im Baugrundstück nachzuweisen.
5.0 EINFRIEDRUNGEN (§ 9 Abs. 4 BauGB, Art. 81 BauBO)
5.1 Art:
Zum öffentlichen Straßenraum sind lebende Einfriedlungen (Hecken) aus standortgerechten Gehölzen, senkrechte Holzlatenzäune bevorzugt in Lärchenholz und Metallzäune mit senkrechten Stäben zulässig.
6.0 AUFSCHÜTTUNGEN, ABDRAGUNGEN UND STÜTZMAUERN (§ 9 Abs. 1 Nr. 17 BauGB)
6.1 Auf den Baugrundstücken sind Abgrabungen und Aufschüttungen im Bereich der Säulen erlaubt.
7.0 WASSERWIRTSCHAFT (§ 9 Abs. 1 Nr. 16 BauGB)
7.1 Entwässerung:
Die Beseitigung des Abwassers erfolgt über das bestehende öffentliche Trennsystem.
7.2 Niederschlagswasser (Oberflächenwasser):
Das anfallende Niederschlagswasser aus den einzelnen Bauparzellen darf nicht in das Abwassersystem der Gemeinde Kirchdorf am Inn eingeleitet werden.
8.0 AUSGLEICHFLÄCHE (§ 9 Abs. 1a BauGB)
Interne Ausgleichsfläche (Fläche gem. Planzeichen II.8.3.3 und II.9.2)
9.0 FLÄCHEN UND MASSAHMEN NATURSCHUTZ/ LANDSCHAFTSPFLEGE (§ 9 Abs. 1 Nr. 25 und Abs. 6 BauGB)
9.1 Umgrenzung von Flächen zum Anpflanzen von Bäumen, Sträuchern und sonstigen Pflanzungen.
9.2 Umgrenzung von Flächen für Maßnahmen zum Schutz, zur Pflege und Entwicklung von Natur und Landschaft.
10.0 KENNZEICHNUNGEN UND NACHRICHTLICHE ÜBERNAHMEN
10.1 Flurstücksgrenze
10.2 Bestandsgebäude
11.0 HINWEISE
11.1 Bemaßung
11.2 Parzellennummer

- Niveaueveränderungen:
Im Bereich der Leitung darf ohne Zustimmung der Bayerwerk Netz GmbH, BAGE-THL, weder Erdaußensub gegliedert noch durch sonstige Maßnahmen durchgeführt werden, die das bestehende Erdniveau erhöhen.
Dachdeckung:
Die Dachhaut des Gebäudes muss in harter, feuerhemmender Bedachung nach DIN 4102, Teil 7, ausgeführt werden.
Antennen-, Blitzschutzanlagen, Kameras, sowie Fahnenmasten und Laternen:
Antennen-, Blitzschutzanlagen, sowie Fahnenmasten und Laternen müssen nach den gültigen Bestimmungen (DIN VDE 0855 bzw. 0185) von einem anerkannten Fachmann errichtet werden und mit der Bayerwerk Netz GmbH abgestimmt werden.
Bepflanzung:
Bei Anpflanzungen innerhalb des Schutzzonebereiches der Freileitung ist darauf zu achten, dass nur Gehölze mit einer maximalen Aufwuchshöhe von 2,5 m angepflanzt werden, um den Mindestabstand zur Freileitung auf jeden Fall einzuhalten.
3.0 BOEDENENKMÄLER
Auf dem Gelände des geplanten Baugeländes sind keine Bodendenkmäler bekannt.
4.0 BAUMATERIALIEN
Es sollen nach Möglichkeit ökologisch verträgliche Baumaterialien verwendet werden.
5.0 SCHUTZ DES MUTTERBOEDENS NACH § 202 BauGB
Vor jeder Baumaßnahme ist der anstehende Oberboden insgesamt zu sichern und zur Wiederverwendung zwischenzulagen (DIN 18915).
6.0 AUSHUBMATERIAL / ALTLASTEN
Überschüssiges Aushubmaterial ist ordnungsgemäß zu entsorgen.
7.0 SOLARENERGIE
Die Nutzung von Solarenergie wird grundsätzlich empfohlen.
8.0 SCHUTZ DER HEIMISCHEN INSEKTENWELT
Umweltschonende Beleuchtung - die Beleuchtung des geplanten Wohnbaugeländes ist möglichst 'insektenfreundlich' in Bezug auf Art und Intensität der verwendeten Beleuchtung.
9.0 VORBEUGENDER BRANDSCHUTZ
Alle baulichen Anlagen müssen über befestigte Straßen und Wege erreichbar sein.
10.0 STURZFLUTEN
Entsprechend den Informationen durch das Bundesamt für Bevölkerungsschutz und Katastrophenhilfe werden u. a. folgende vorbeugende Maßnahmen zum Schutz vor Sturzfluten empfohlen:
11.0 VER- UND ENTWASSERUNGSLEITUNGEN
Hinsichtlich geplanter Baumpflanzungen ist das „Merktblatt Bäume, unterirdische Leitungen und Kanäle“ der Forschungsgesellschaft für Straßen- und Verkehrswesen, Ausgabe 2013- siehe hier u.a. Abschnitt § 2 - zu beachten.
12.0 110 KV-FREILEITUNG
Im Geltungsbereich befindet sich die 110kV-Freileitung Einführung Simbach, Lig. Nr. 886. Mast Nr. 5 - 6 der Bayerwerk Netz GmbH.
13.0 VER- UND ENTWASSERUNGSLEITUNGEN
Hinsichtlich geplanter Baumpflanzungen ist das „Merktblatt Bäume, unterirdische Leitungen und Kanäle“ der Forschungsgesellschaft für Straßen- und Verkehrswesen, Ausgabe 2013- siehe hier u.a. Abschnitt § 2 - zu beachten.
14.0 ANGRENZENDE LANDWIRTSCHAFT
Die durch die ordnungsgemäße Bewirtschaftung der angrenzenden landwirtschaftlichen Nutzflächen auftretenden Immissionen in Form von Geruch, Staub und Lärm sind zu dämpfen.
15.0 ABFALLWIRTSCHAFT
Die Mülltonnen der Parzellen 1, 8 bis 12 und 16 an den Stichstraßen ohne Wendehammer, die nicht durch die Müllabfuhr bedient werden können, sind an der durchgehenden ringförmigen Erschließungsstraße bereitzustellen.



Bebauungsplan mit integrierter Grünordnung "Am Aufeld, Kirchdorf-Ost"
Gemeinde Kirchdorf a. Inn
Landkreis Rottal-Inn
Regierungsbezirk Niederbayern
Verfahrensvermerk
1. Auftragsbestätigung (2 Abs. 1 BauGB)
2. Festlegung der Tragoffene Beringe (3 Abs. 1 BauGB)
3. Bestimmung der Tragoffene Beringe (3 Abs. 1 BauGB)
4. Bestimmung der Tragoffene Beringe (3 Abs. 1 BauGB)
5. Öffentliche Auslegung (3 Abs. 2 BauGB)
6. Bestimmung der Tragoffene Beringe (3 Abs. 1 BauGB)
7. Bestimmung der Tragoffene Beringe (3 Abs. 1 BauGB)
8. Bestimmung der Tragoffene Beringe (3 Abs. 1 BauGB)
9. Bestimmung der Tragoffene Beringe (3 Abs. 1 BauGB)
10. Bestimmung der Tragoffene Beringe (3 Abs. 1 BauGB)
11. Bestimmung der Tragoffene Beringe (3 Abs. 1 BauGB)
12. Bestimmung der Tragoffene Beringe (3 Abs. 1 BauGB)
13. Bestimmung der Tragoffene Beringe (3 Abs. 1 BauGB)
14. Bestimmung der Tragoffene Beringe (3 Abs. 1 BauGB)
15. Bestimmung der Tragoffene Beringe (3 Abs. 1 BauGB)
16. Bestimmung der Tragoffene Beringe (3 Abs. 1 BauGB)
17. Bestimmung der Tragoffene Beringe (3 Abs. 1 BauGB)
18. Bestimmung der Tragoffene Beringe (3 Abs. 1 BauGB)
19. Bestimmung der Tragoffene Beringe (3 Abs. 1 BauGB)
20. Bestimmung der Tragoffene Beringe (3 Abs. 1 BauGB)
21. Bestimmung der Tragoffene Beringe (3 Abs. 1 BauGB)
22. Bestimmung der Tragoffene Beringe (3 Abs. 1 BauGB)
23. Bestimmung der Tragoffene Beringe (3 Abs. 1 BauGB)
24. Bestimmung der Tragoffene Beringe (3 Abs. 1 BauGB)
25. Bestimmung der Tragoffene Beringe (3 Abs. 1 BauGB)
26. Bestimmung der Tragoffene Beringe (3 Abs. 1 BauGB)
27. Bestimmung der Tragoffene Beringe (3 Abs. 1 BauGB)
28. Bestimmung der Tragoffene Beringe (3 Abs. 1 BauGB)
29. Bestimmung der Tragoffene Beringe (3 Abs. 1 BauGB)
30. Bestimmung der Tragoffene Beringe (3 Abs. 1 BauGB)
31. Bestimmung der Tragoffene Beringe (3 Abs. 1 BauGB)
32. Bestimmung der Tragoffene Beringe (3 Abs. 1 BauGB)
33. Bestimmung der Tragoffene Beringe (3 Abs. 1 BauGB)
34. Bestimmung der Tragoffene Beringe (3 Abs. 1 BauGB)
35. Bestimmung der Tragoffene Beringe (3 Abs. 1 BauGB)
36. Bestimmung der Tragoffene Beringe (3 Abs. 1 BauGB)
37. Bestimmung der Tragoffene Beringe (3 Abs. 1 BauGB)
38. Bestimmung der Tragoffene Beringe (3 Abs. 1 BauGB)
39. Bestimmung der Tragoffene Beringe (3 Abs. 1 BauGB)
40. Bestimmung der Tragoffene Beringe (3 Abs. 1 BauGB)
41. Bestimmung der Tragoffene Beringe (3 Abs. 1 BauGB)
42. Bestimmung der Tragoffene Beringe (3 Abs. 1 BauGB)
43. Bestimmung der Tragoffene Beringe (3 Abs. 1 BauGB)
44. Bestimmung der Tragoffene Beringe (3 Abs. 1 BauGB)
45. Bestimmung der Tragoffene Beringe (3 Abs. 1 BauGB)
46. Bestimmung der Tragoffene Beringe (3 Abs. 1 BauGB)
47. Bestimmung der Tragoffene Beringe (3 Abs. 1 BauGB)
48. Bestimmung der Tragoffene Beringe (3 Abs. 1 BauGB)
49. Bestimmung der Tragoffene Beringe (3 Abs. 1 BauGB)
50. Bestimmung der Tragoffene Beringe (3 Abs. 1 BauGB)
51. Bestimmung der Tragoffene Beringe (3 Abs. 1 BauGB)
52. Bestimmung der Tragoffene Beringe (3 Abs. 1 BauGB)
53. Bestimmung der Tragoffene Beringe (3 Abs. 1 BauGB)
54. Bestimmung der Tragoffene Beringe (3 Abs. 1 BauGB)
55. Bestimmung der Tragoffene Beringe (3 Abs. 1 BauGB)
56. Bestimmung der Tragoffene Beringe (3 Abs. 1 BauGB)
57. Bestimmung der Tragoffene Beringe (3 Abs. 1 BauGB)
58. Bestimmung der Tragoffene Beringe (3 Abs. 1 BauGB)
59. Bestimmung der Tragoffene Beringe (3 Abs. 1 BauGB)
60. Bestimmung der Tragoffene Beringe (3 Abs. 1 BauGB)
61. Bestimmung der Tragoffene Beringe (3 Abs. 1 BauGB)
62. Bestimmung der Tragoffene Beringe (3 Abs. 1 BauGB)
63. Bestimmung der Tragoffene Beringe (3 Abs. 1 BauGB)
64. Bestimmung der Tragoffene Beringe (3 Abs. 1 BauGB)
65. Bestimmung der Tragoffene Beringe (3 Abs. 1 BauGB)
66. Bestimmung der Tragoffene Beringe (3 Abs. 1 BauGB)
67. Bestimmung der Tragoffene Beringe (3 Abs. 1 BauGB)
68. Bestimmung der Tragoffene Beringe (3 Abs. 1 BauGB)
69. Bestimmung der Tragoffene Beringe (3 Abs. 1 BauGB)
70. Bestimmung der Tragoffene Beringe (3 Abs. 1 BauGB)
71. Bestimmung der Tragoffene Beringe (3 Abs. 1 BauGB)
72. Bestimmung der Tragoffene Beringe (3 Abs. 1 BauGB)
73. Bestimmung der Tragoffene Beringe (3 Abs. 1 BauGB)
74. Bestimmung der Tragoffene Beringe (3 Abs. 1 BauGB)
75. Bestimmung der Tragoffene Beringe (3 Abs. 1 BauGB)
76. Bestimmung der Tragoffene Beringe (3 Abs. 1 BauGB)
77. Bestimmung der Tragoffene Beringe (3 Abs. 1 BauGB)
78. Bestimmung der Tragoffene Beringe (3 Abs. 1 BauGB)
79. Bestimmung der Tragoffene Beringe (3 Abs. 1 BauGB)
80. Bestimmung der Tragoffene Beringe (3 Abs. 1 BauGB)
81. Bestimmung der Tragoffene Beringe (3 Abs. 1 BauGB)
82. Bestimmung der Tragoffene Beringe (3 Abs. 1 BauGB)
83. Bestimmung der Tragoffene Beringe (3 Abs. 1 BauGB)
84. Bestimmung der Tragoffene Beringe (3 Abs. 1 BauGB)
85. Bestimmung der Tragoffene Beringe (3 Abs. 1 BauGB)
86. Bestimmung der Tragoffene Beringe (3 Abs. 1 BauGB)
87. Bestimmung der Tragoffene Beringe (3 Abs. 1 BauGB)
88. Bestimmung der Tragoffene Beringe (3 Abs. 1 BauGB)
89. Bestimmung der Tragoffene Beringe (3 Abs. 1 BauGB)
90. Bestimmung der Tragoffene Beringe (3 Abs. 1 BauGB)
91. Bestimmung der Tragoffene Beringe (3 Abs. 1 BauGB)
92. Bestimmung der Tragoffene Beringe (3 Abs. 1 BauGB)
93. Bestimmung der Tragoffene Beringe (3 Abs. 1 BauGB)
94. Bestimmung der Tragoffene Beringe (3 Abs. 1 BauGB)
95. Bestimmung der Tragoffene Beringe (3 Abs. 1 BauGB)
96. Bestimmung der Tragoffene Beringe (3 Abs. 1 BauGB)
97. Bestimmung der Tragoffene Beringe (3 Abs. 1 BauGB)
98. Bestimmung der Tragoffene Beringe (3 Abs. 1 BauGB)
99. Bestimmung der Tragoffene Beringe (3 Abs. 1 BauGB)
100. Bestimmung der Tragoffene Beringe (3 Abs. 1 BauGB)
101. Bestimmung der Tragoffene Beringe (3 Abs. 1 BauGB)
102. Bestimmung der Tragoffene Beringe (3 Abs. 1 BauGB)
103. Bestimmung der Tragoffene Beringe (3 Abs. 1 BauGB)
104. Bestimmung der Tragoffene Beringe (3 Abs. 1 BauGB)
105. Bestimmung der Tragoffene Beringe (3 Abs. 1 BauGB)
106. Bestimmung der Tragoffene Beringe (3 Abs. 1 BauGB)
107. Bestimmung der Tragoffene Beringe (3 Abs. 1 BauGB)
108. Bestimmung der Tragoffene Beringe (3 Abs. 1 BauGB)
109. Bestimmung der Tragoffene Beringe (3 Abs. 1 BauGB)
110. Bestimmung der Tragoffene Beringe (3 Abs. 1 BauGB)
111. Bestimmung der Tragoffene Beringe (3 Abs. 1 BauGB)
112. Bestimmung der Tragoffene Beringe (3 Abs. 1 BauGB)
113. Bestimmung der Tragoffene Beringe (3 Abs. 1 BauGB)
114. Bestimmung der Tragoffene Beringe (3 Abs. 1 BauGB)
115. Bestimmung der Tragoffene Beringe (3 Abs. 1 BauGB)
116. Bestimmung der Tragoffene Beringe (3 Abs. 1 BauGB)
117. Bestimmung der Tragoffene Beringe (3 Abs. 1 BauGB)
118. Bestimmung der Tragoffene Beringe (3 Abs. 1 BauGB)
119. Bestimmung der Tragoffene Beringe (3 Abs. 1 BauGB)
120. Bestimmung der Tragoffene Beringe (3 Abs. 1 BauGB)
121. Bestimmung der Tragoffene Beringe (3 Abs. 1 BauGB)
122. Bestimmung der Tragoffene Beringe (3 Abs. 1 BauGB)
123. Bestimmung der Tragoffene Beringe (3 Abs. 1 BauGB)
124. Bestimmung der Tragoffene Beringe (3 Abs. 1 BauGB)
125. Bestimmung der Tragoffene Beringe (3 Abs. 1 BauGB)
126. Bestimmung der Tragoffene Beringe (3 Abs. 1 BauGB)
127. Bestimmung der Tragoffene Beringe (3 Abs. 1 BauGB)
128. Bestimmung der Tragoffene Beringe (3 Abs. 1 BauGB)
129. Bestimmung der Tragoffene Beringe (3 Abs. 1 BauGB)
130. Bestimmung der Tragoffene Beringe (3 Abs. 1 BauGB)
131. Bestimmung der Tragoffene Beringe (3 Abs. 1 BauGB)
132. Bestimmung der Tragoffene Beringe (3 Abs. 1 BauGB)
133. Bestimmung der Tragoffene Beringe (3 Abs. 1 BauGB)
134. Bestimmung der Tragoffene Beringe (3 Abs. 1 BauGB)
135. Bestimmung der Tragoffene Beringe (3 Abs. 1 BauGB)
136. Bestimmung der Tragoffene Beringe (3 Abs. 1 BauGB)
137. Bestimmung der Tragoffene Beringe (3 Abs. 1 BauGB)
138. Bestimmung der Tragoffene Beringe (3 Abs. 1 BauGB)
139. Bestimmung der Tragoffene Beringe (3 Abs. 1 BauGB)
140. Bestimmung der Tragoffene Beringe (3 Abs. 1 BauGB)
141. Bestimmung der Tragoffene Beringe (3 Abs. 1 BauGB)
142. Bestimmung der Tragoffene Beringe (3 Abs. 1 BauGB)
143. Bestimmung der Tragoffene Beringe (3 Abs. 1 BauGB)
144. Bestimmung der Tragoffene Beringe (3 Abs. 1 BauGB)
145. Bestimmung der Tragoffene Beringe (3 Abs. 1 BauGB)
146. Bestimmung der Tragoffene Beringe (3 Abs. 1 BauGB)
147. Bestimmung der Tragoffene Beringe (3 Abs. 1 BauGB)
148. Bestimmung der Tragoffene Beringe (3 Abs. 1 BauGB)
149. Bestimmung der Tragoffene Beringe (3 Abs. 1 BauGB)
150. Bestimmung der Tragoffene Beringe (3 Abs. 1 BauGB)
151. Bestimmung der Tragoffene Beringe (3 Abs. 1 BauGB)
152. Bestimmung der Tragoffene Beringe (3 Abs. 1 BauGB)
153. Bestimmung der Tragoffene Beringe (3 Abs. 1 BauGB)
154. Bestimmung der Tragoffene Beringe (3 Abs. 1 BauGB)
155. Bestimmung der Tragoffene Beringe (3 Abs. 1 BauGB)
156. Bestimmung der Tragoffene Beringe (3 Abs. 1 BauGB)
157. Bestimmung der Tragoffene Beringe (3 Abs. 1 BauGB)
158. Bestimmung der Tragoffene Beringe (3 Abs. 1 BauGB)
159. Bestimmung der Tragoffene Beringe (3 Abs. 1 BauGB)
160. Bestimmung der Tragoffene Beringe (3 Abs. 1 BauGB)
161. Bestimmung der Tragoffene Beringe (3 Abs. 1 BauGB)
162. Bestimmung der Tragoffene Beringe (3 Abs. 1 BauGB)
163. Bestimmung der Tragoffene Beringe (3 Abs. 1 BauGB)
164. Bestimmung der Tragoffene Beringe (3 Abs. 1 BauGB)
165. Bestimmung der Tragoffene Beringe (3 Abs. 1 BauGB)
166. Bestimmung der Tragoffene Beringe (3 Abs. 1 BauGB)
167. Bestimmung der Tragoffene Beringe (3 Abs. 1 BauGB)
168. Bestimmung der Tragoffene Beringe (3 Abs. 1 BauGB)
169. Bestimmung der Tragoffene Beringe (3 Abs. 1 BauGB)
170. Bestimmung der Tragoffene Beringe (3 Abs. 1 BauGB)
171. Bestimmung der Tragoffene Beringe (3 Abs. 1 BauGB)
172. Bestimmung der Tragoffene Beringe (3 Abs. 1 BauGB)
173. Bestimmung der Tragoffene Beringe (3 Abs. 1 BauGB)
174. Bestimmung der Tragoffene Beringe (3 Abs. 1 BauGB)
175. Bestimmung der Tragoffene Beringe (3 Abs. 1 BauGB)
176. Bestimmung der Tragoffene Beringe (3 Abs. 1 BauGB)
177. Bestimmung der Tragoffene Beringe (3 Abs. 1 BauGB)
178. Bestimmung der Tragoffene Beringe (3 Abs. 1 BauGB)
179. Bestimmung der Tragoffene Beringe (3 Abs. 1 BauGB)
180. Bestimmung der Tragoffene Beringe (3 Abs. 1 BauGB)
181. Bestimmung der Tragoffene Beringe (3 Abs. 1 BauGB)
182. Bestimmung der Tragoffene Beringe (3 Abs. 1 BauGB)
183. Bestimmung der Tragoffene Beringe (3 Abs. 1 BauGB)
184. Bestimmung der Tragoffene Beringe (3 Abs. 1 BauGB)
185. Bestimmung der Tragoffene Beringe (3 Abs. 1 BauGB)
186. Bestimmung der Tragoffene Beringe (3 Abs. 1 BauGB)
187. Bestimmung der Tragoffene Beringe (3 Abs. 1 BauGB)
188. Bestimmung der Tragoffene Beringe (3 Abs. 1 BauGB)
189. Bestimmung der Tragoffene Beringe (3 Abs. 1 BauGB)
190. Bestimmung der Tragoffene Beringe (3 Abs. 1 BauGB)
191. Bestimmung der Tragoffene Beringe (3 Abs. 1 BauGB)
192. Bestimmung der Tragoffene Beringe (3 Abs. 1 BauGB)
193. Bestimmung der Tragoffene Beringe (3 Abs. 1 BauGB)
194. Bestimmung der Tragoffene Beringe (3 Abs. 1 BauGB)
195. Bestimmung der Tragoffene Beringe (3 Abs. 1 BauGB)
196. Bestimmung der Tragoffene Beringe (3 Abs. 1 BauGB)
197. Bestimmung der Tragoffene Beringe (3 Abs. 1 BauGB)
198. Bestimmung der Tragoffene Beringe (3 Abs. 1 BauGB)
199. Bestimmung der Tragoffene Beringe (3 Abs. 1 BauGB)
200. Bestimmung der Tragoffene Beringe (3 Abs. 1 BauGB)
201. Bestimmung der Tragoffene Beringe (3 Abs. 1 BauGB)
202. Bestimmung der Tragoffene Beringe (3 Abs. 1 BauGB)
203. Bestimmung der Tragoffene Beringe (3 Abs. 1 BauGB)
204. Bestimmung der Tragoffene Beringe (3 Abs. 1 BauGB)
205. Bestimmung der Tragoffene Beringe (3 Abs. 1 BauGB)
206. Bestimmung der Tragoffene Beringe (3 Abs. 1 BauGB)
207. Bestimmung der Tragoffene Beringe (3 Abs. 1 BauGB)
208. Bestimmung der Tragoffene Beringe (3 Abs. 1 BauGB)
209. Bestimmung der Tragoffene Beringe (3 Abs. 1 BauGB)
210. Bestimmung der Tragoffene Beringe (3 Abs. 1 BauGB)
211. Bestimmung der Tragoffene Beringe (3 Abs. 1 BauGB)
212. Bestimmung der Tragoffene Beringe (3 Abs. 1 BauGB)
213. Bestimmung der Tragoffene Beringe (3 Abs. 1 BauGB)
214. Bestimmung der Tragoffene Beringe (3 Abs. 1 BauGB)
215. Bestimmung der Tragoffene Beringe (3 Abs. 1 BauGB)
216. Bestimmung der Tragoffene Beringe (3 Abs. 1 BauGB)
217. Bestimmung der Tragoffene Beringe (3 Abs. 1 BauGB)
218. Bestimmung der Tragoffene Beringe (3 Abs. 1 BauGB)
219. Bestimmung der Tragoffene Beringe (3 Abs. 1 BauGB)
220. Bestimmung der Tragoffene Beringe (3 Abs. 1 BauGB)
221. Bestimmung der Tragoffene Beringe (3 Abs. 1 BauGB)
222. Bestimmung der Tragoffene Beringe (3 Abs. 1 BauGB)
223. Bestimmung der Tragoffene Beringe (3 Abs. 1 BauGB)
224. Bestimmung der Tragoffene Beringe (3 Abs. 1 BauGB)
225. Bestimmung der Tragoffene Beringe (3 Abs. 1 BauGB)
226. Bestimmung der Tragoffene Beringe (3 Abs. 1 BauGB)
227. Bestimmung der Tragoffene Beringe (3 Abs. 1 BauGB)
228. Bestimmung der Tragoffene Beringe (3 Abs. 1 BauGB)
229. Bestimmung der Tragoffene Beringe (3 Abs. 1 BauGB)
230. Bestimmung der Tragoffene Beringe (3 Abs. 1 BauGB)
231. Bestimmung der Tragoffene Beringe (3 Abs. 1 BauGB)
232. Bestimmung der Tragoffene Beringe (3 Abs. 1 BauGB)
233. Bestimmung der Tragoffene Beringe (3 Abs. 1 BauGB)
234. Bestimmung der Tragoffene Beringe (3 Abs. 1 BauGB)
235. Bestimmung der Tragoffene Beringe (3 Abs. 1 BauGB)
236. Bestimmung der Tragoffene Beringe (3 Abs. 1 BauGB)
237. Bestimmung der Tragoffene Beringe (3 Abs. 1 BauGB)
238. Bestimmung der Tragoffene Beringe (3 Abs. 1 BauGB)
239. Bestimmung der Tragoffene Beringe (3 Abs. 1 BauGB)
240. Bestimmung der Tragoffene Beringe (3 Abs. 1 BauGB)
241. Bestimmung der Tragoffene Beringe (3 Abs. 1 BauGB)
242. Bestimmung der Tragoffene Beringe (3 Abs. 1 BauGB)
243. Bestimmung der Tragoffene Beringe (3 Abs. 1 BauGB)
244. Bestimmung der Tragoffene Beringe (3 Abs. 1 BauGB)
245. Bestimmung der Tragoffene Beringe (3 Abs. 1 BauGB)
246. Bestimmung der Tragoffene Beringe (3 Abs. 1 BauGB)
247. Bestimmung der Tragoffene Beringe (3 Abs. 1 BauGB)
248. Bestimmung der Tragoffene Beringe (3 Abs. 1 BauGB)
249. Bestimmung der Tragoffene Beringe (3 Abs. 1 BauGB)
250. Bestimmung der Tragoffene Beringe (3 Abs. 1 BauGB)
251. Bestimmung der Tragoffene Beringe (3 Abs. 1 BauGB)
252. Bestimmung der Tragoffene Beringe (3 Abs. 1 BauGB)
253. Bestimmung der Tragoffene Beringe (3 Abs. 1 BauGB)
254. Bestimmung der Tragoffene Beringe (3 Abs. 1 BauGB)
255. Bestimmung der Tragoffene Beringe (3 Abs. 1 BauGB)
256. Bestimmung der Tragoffene Beringe (3 Abs. 1 BauGB)
257. Bestimmung der Tragoffene Beringe (3 Abs. 1 BauGB)
258. Bestimmung der Tragoffene Beringe (3 Abs. 1 BauGB)
259. Bestimmung der Tragoffene Beringe (3 Abs. 1 BauGB)
260. Bestimmung der Tragoffene Beringe (3 Abs. 1 BauGB)
261. Bestimmung der Tragoffene Beringe (3 Abs. 1 BauGB)
262. Bestimmung der Tragoffene Beringe (3 Abs. 1 BauGB)
263. Bestimmung der Tragoffene Beringe (3 Abs. 1 BauGB)
264. Bestimmung der Tragoffene Beringe (3 Abs. 1 BauGB)
265. Bestimmung der Tragoffene Beringe (3 Abs. 1 BauGB)
266. Bestimmung der Tragoffene Beringe (3 Abs. 1 BauGB)
267. Bestimmung der Tragoffene Beringe (3 Abs. 1 BauGB)
268. Bestimmung der Tragoffene Beringe (3 Abs. 1 BauGB)
269. Bestimmung der Tragoffene Beringe (3 Abs. 1 BauGB)
270. Bestimmung der Tragoffene Beringe (3 Abs. 1 BauGB)
271. Bestimmung der Tragoffene Beringe (3 Abs. 1 BauGB)
272. Bestimmung der Tragoffene Beringe (3 Abs. 1 BauGB)
273. Bestimmung der Tragoffene Beringe (3 Abs. 1 BauGB)
274. Bestimmung der Tragoffene Beringe (3 Abs. 1 BauGB)
275. Bestimmung der Tragoffene Beringe (3 Abs. 1 BauGB)
276. Bestimmung der Tragoffene Beringe (3 Abs. 1 BauGB)
277. Bestimmung der Tragoffene Beringe (3 Abs. 1 BauGB)
278. Bestimmung der Tragoffene Beringe (3 Abs. 1 BauGB)
279. Bestimmung der Tragoffene Beringe (3 Abs. 1 BauGB)
280. Bestimmung der Tragoffene Beringe (3 Abs. 1 BauGB)
281. Bestimmung der Tragoffene Beringe (3 Abs. 1 BauGB)
282. Bestimmung der Tragoffene Beringe (3 Abs. 1 BauGB)
283. Bestimmung der Tragoffene Beringe (3 Abs. 1 BauGB)
284. Bestimmung der Tragoffene Beringe (3 Abs. 1 BauGB)
285. Bestimmung der Tragoffene Beringe (3 Abs. 1 BauGB)
286. Bestimmung der Tragoffene Beringe (3 Abs. 1 BauGB)
287. Bestimmung der Tragoffene Beringe (3 Abs. 1 BauGB)
288. Bestimmung der Tragoffene Beringe (3 Abs. 1 BauGB)
289. Bestimmung der Tragoffene Beringe (3 Abs. 1 BauGB)
290. Bestimmung der Tragoffene Beringe (3 Abs. 1 BauGB)
291. Bestimmung der Tragoffene Beringe (3 Abs. 1 BauGB)
292. Bestimmung der Tragoffene Beringe (3 Abs. 1 BauGB)
293. Bestimmung der Tragoffene Beringe (3 Abs. 1 BauGB)
294. Bestimmung der Tragoffene Beringe (3 Abs. 1 BauGB)
295. Bestimmung der Tragoffene Beringe (3 Abs. 1 BauGB)
296. Bestimmung der Tragoffene Beringe (3 Abs. 1 BauGB)
297. Bestimmung der Tragoffene Beringe (3 Abs. 1 BauGB)
298. Bestimmung der Tragoffene Beringe (3 Abs.