



Satzung über die förmliche Festlegung des Sanierungsgebiets „Ortsmitte Kirchdorf a. Inn“.

Auf Grund des § 142 Abs. 1 und 3 des Baugesetzbuches (BauGB) erlässt die Gemeinde Kirchdorf a. Inn folgende Satzung:

§ 1 Festlegung des Sanierungsgebiets

Im nachfolgend näher beschriebenen Gebiet liegen städtebauliche Missstände vor. Dieser Bereich soll durch städtebauliche Sanierungsmaßnahmen (wesentlich) verbessert oder umgestaltet werden. Das Gebiet wird hiermit förmlich als Sanierungsgebiet festgelegt und erhält die Kennzeichnung „Ortsmitte Kirchdorf a. Inn“

Das Sanierungsgebiet umfasst alle Grundstücke und Grundstücksteile innerhalb der im Lageplan M 1: 5.000 der Gemeinde Kirchdorf a. Inn abgegrenzten Fläche. Dieser ist Bestandteil dieser Satzung und als Anlage beigelegt.

Das Sanierungsgebiet besteht aus folgenden Grundstücken der Gemarkung Kirchdorf a. Inn:

Flurnummer	Straße, Hausnummer	Größe	Bemerkung
64/0	Seibersdorfer Straße 4	3.046	Seniorenheim St. Josef
64/2	Nähe Seibersdorfer Straße	3.627	
64/4	Piusstraße 18	557	
64/5	Piusstraße 20	618	
62/4	Piusstraße 22	659	
62/3	Piusstraße 24	691	
62/2	Piusstraße 26	709	
62/0	Nähe Seibersdorfer Straße	4.878	
61/0	Albrecht-Dürer-Straße 14	2.441	Kindergarten
66/0	Nähe Kirchdorf a. Inn	550	
67/0	Hauptstraße 2	10.705	
53/0	Nähe Piusstr.	4.585	
53/6	Hauptstr. 1	2.056	
53/8	Hauptstr. 1 a	7.849	Pfarrheim
53/4	Hauptstr. 1 b	12.428	Friedhof
71/1	Hauptstr. 4 c	883	
71/0	Hauptstr. 4 b	2.099	

1545/0	Nähe Hauptstr.	431	
1546/0	Nähe Hauptstr.	340	
72/2	Nähe Flugplatz	254	
72/3	Hauptstr. 4a	1.549	
14/0	Nähe Kirchdorf a. Inn	1.283	
1546/1	Nähe Hauptstraße	174	
13/0	Nähe Hauptstr.	3.468	
50/0	Hauptstr. 3	1.983	
50/12	Reißhuberstr. 2	1.454	
14/8	Reißhuberstr. 4	1.050	
14/1	Nähe Reißhuberstr	787	
50/2	Hauptstraße 5	3.860	Rathaus
48/1	Hauptstr. 9	1.767	
15/0	Hauptstr. 13 a	10.357	
33/34	Nähe Kirchenweg	77	
33/33	Nähe Kirchenweg	920	
33/35	Nähe Kirchenweg	787	
33/32	Kirchenweg 1	620	
33/97	Nähe Kirchenweg	63	
20/19	Nähe Kirchenweg	133	
33/67	Nähe Kirchenweg	231	
20/0	Hauptstr. 15	3.439	Wirts Kathi
1/0	Hauptstr 17	4.670	
10/0	Nähe Hauptstraße	193	
11/0	Hauptstr 10	2.451	
12/0	Nähe Hauptstraße	200	
9/0	Hauptstr. 12	2.080	Kirche
3/0	Hauptstraße 14	971	
5/0	Nähe Hauptstraße	8.640	
4/0	Nähe Hauptstraße	2.327	
2/3	Hauptstraße 19	3.920	Feuerwehr
21/0	Schulstraße 7	24.758	Schule, OSH
22/0	Schulstraße 7a	21.644	
2/6	Hauptstr. 21	511	
2/4	Schulstraße 1	489	
2/7	Schulstraße 3	467	
21/2	Nähe Schulstraße	137	
111/4	Schulstraße 2	894	
110/0	Nähe Kirchdorf a. Inn	2.758	
111/20	Hauptstr. 23	644	
111/3	Hauptstr. 25	650	
146/17	Heuwieserweg 1	429	
108/0	Hauptstr. 16 a	5.826	

146/11	Heuwieserweg 2	1.162	
145/0	Hauptstr. 29	871	
118/14	Hauptstr. 31	838	
76/2	Hauptstr. 20	3.221	
118/15	Nähe Hauptstr.	767	
76/10	Hauptstr. 22	2.767	
76/12	Nähe Hauptstr.	787	
118/42	Birkenstraße 2 a	523	
76/14	Hauptstr. 24 a	531	
118/10	Hauptstr. 37	786	
118/9	Mühlweg 1	1.529	
77/1	Hauptstr. 34 a	1.190	
117/4	Hauptstr 39	515	
103/6	Königsdobler Str. 2	406	
85/23	Königsdobler Str. 1	1.142	
85/22	Nähe Hauptstr.	933	
10/19	Nähe Hauptstr.	119	
117/5	Gartenstraße 1	711	
85/0	Hauptstr. 40	1.093	
85/21	Hauptstr. 42	1.046	
117/19	Grafen-Von-Berchem-Str 95	772	
276/0	Hauptstr. 44	1.824	
120/7	Rosenstraße 1	576	
124/27	Hauptstr. 41	1.061	
277/4	Hauptstr. 46	1.409	
124/28	Hauptstr. 43	6.233	
277/5	Hauptstr. 48	2.116	
278/3	Hauptstr. 50	746	
267/2	Hauptstr. 52	869	
122/10	Hauptstr. 45	1.244	
267/13	Böhmerwaldstr. 2	1.290	
122/9	Hauptstr. 45 a	1.712	
267/14	Böhmerwaldstr. 1	1.323	
267/15	Böhmerwaldstr. 3	1.252	
267/16	Böhmerwaldstr. 5	1.017	
267/17	Böhmerwaldstr. 7	1.190	
265/0	In Machendorf	2.076	
238/1	Nähe Hauptstr.	1.433	
238/2	Hauptstr. 54	1.506	
238/3	Nähe Münchnerstr.	652	
241/6	Nähe Hauptstraße	136	
241/2	Palmbach	1.578	
238/15	Münchnerstr. 10	2.506	

242/0	Münchnerstr. 8	2.418	
244/0	Münchnerstr. 7	500	
245/0	Münchnerstr. 7	389	

Werden innerhalb des Sanierungsgebiets durch Grundstückszusammenlegungen Flurstücke aufgelöst und neue Flurstücke gebildet oder entstehen durch Grundstücksteilungen neue Flurstücke, sind auf diese insoweit die Bestimmungen dieser Satzung ebenfalls anzuwenden.

§ 2 Verfahren

Die Sanierungsmaßnahme wird im vereinfachten Verfahren durchgeführt. Die Anwendung der besonderen sanierungsrechtlichen Vorschriften der §§ 152 bis 156a BauGB ist ausgeschlossen.

§ 3 Genehmigungspflichten

Die Vorschriften des § 144 BauGB über genehmigungspflichtige Vorhaben und Rechtsvorgänge finden Anwendung.

§ 4 Inkrafttreten

Diese Satzung wird gemäß § 143 Abs. 1 BauGB mit ihrer Bekanntmachung rechtsverbindlich und hat eine Laufzeit von 15 Jahren ab Bekanntmachung.

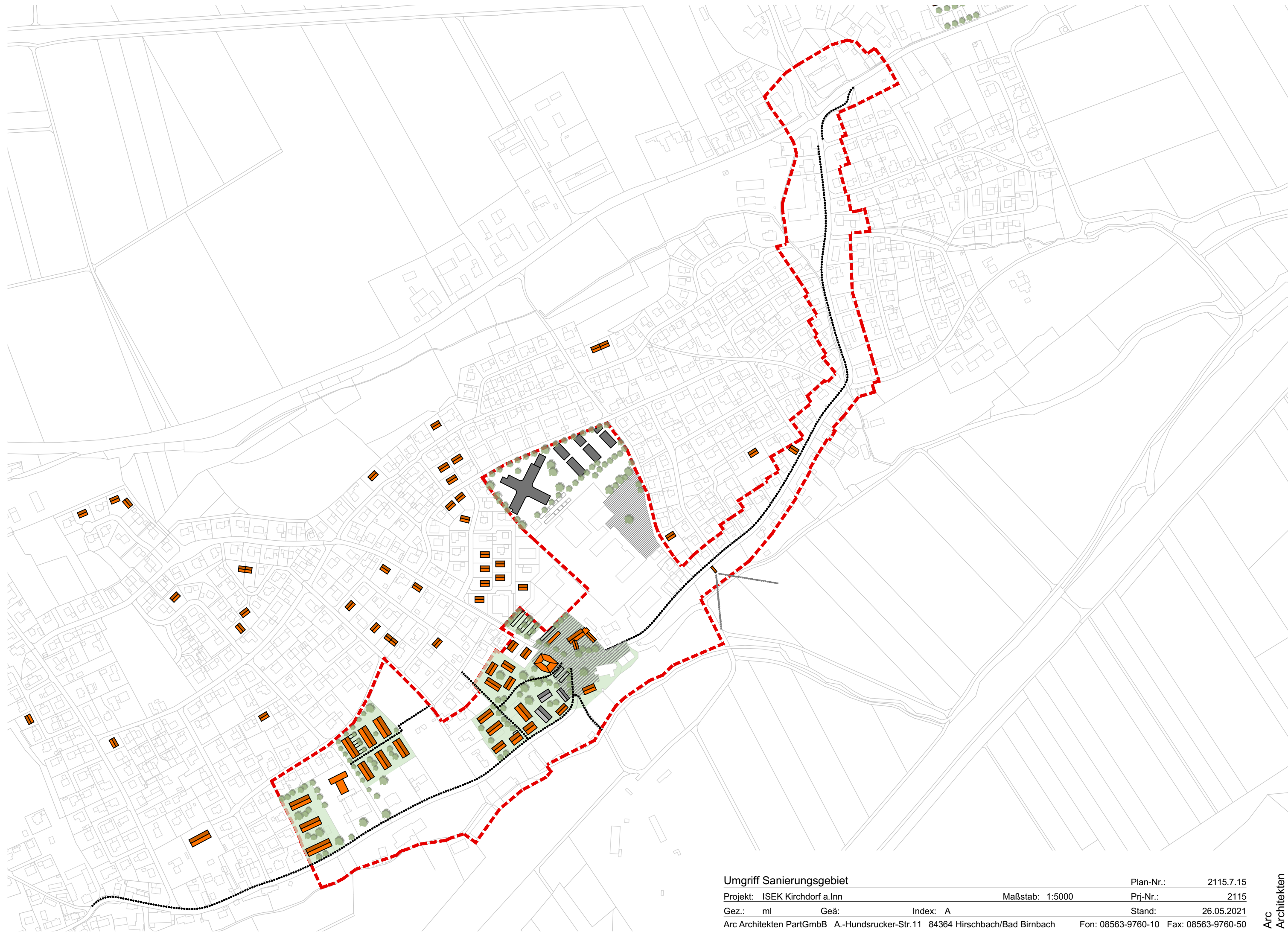
Kirchdorf a. Inn, den 22.6.2021

Gemeinde Kirchdorf a. Inn

Gez.

Johann Springer

1.Bürgermeister



Umgriff Sanierungsgebiet

Projekt: ISEK Kirchdorf a. Inn

Maßstab: 1:5000

Plan-Nr.: 2115.7.15

Gez.: ml

Geä:

Index: A

Prj-Nr.: 2115

Stand: 26.05.2021

Arc Architekten PartGmbH A.-Hundsrucker-Str.11 84364 Hirschbach/Bad Birnbach

Fon: 08563-9760-10 Fax: 08563-9760-50