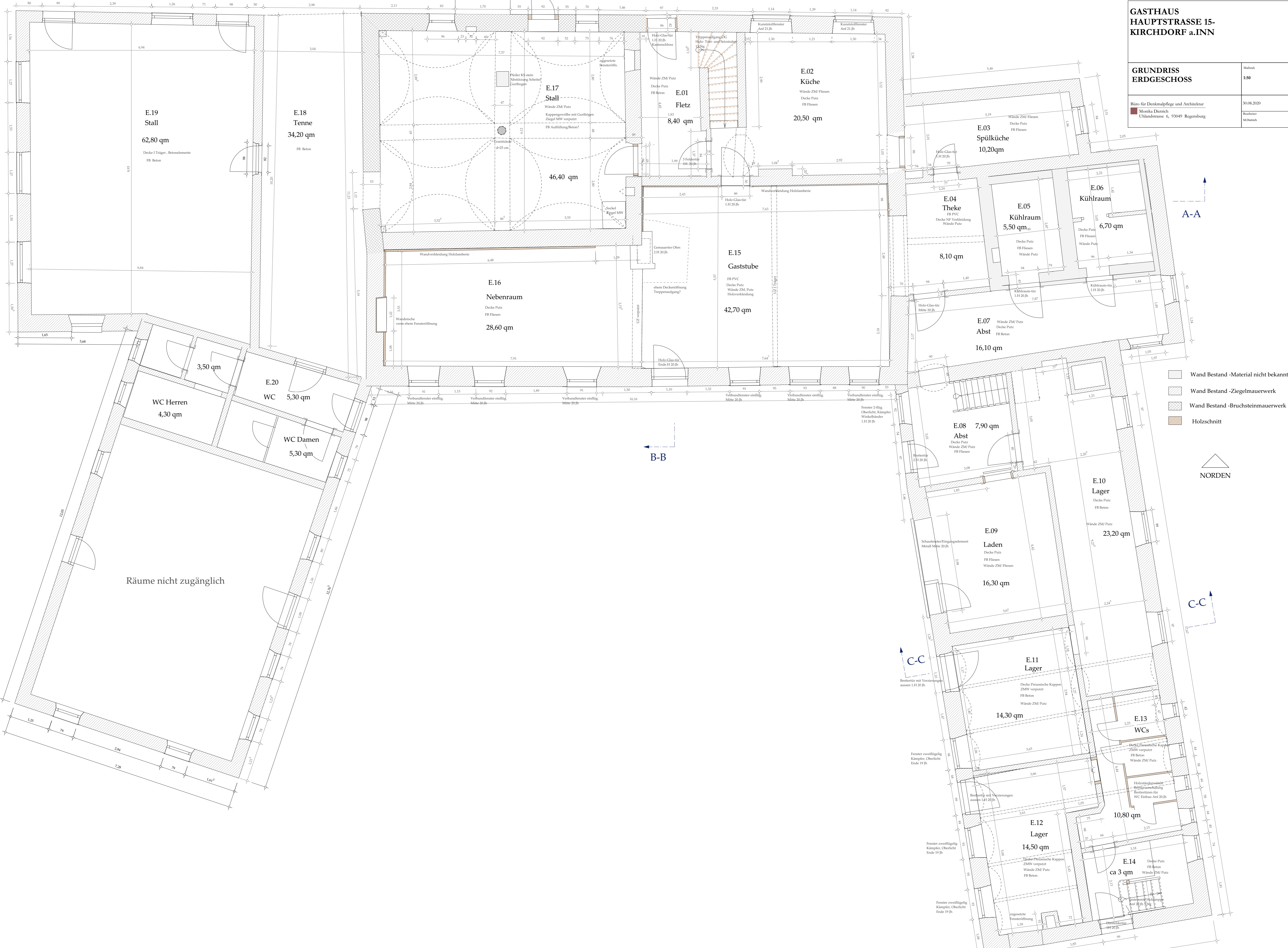
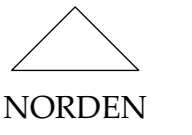


GRUNDRISS ERDGESCHOSS	Mafstab 1:50
Büro für Denkmalpflege und Architektur Monika Dietrich Uhländstrasse 6, 93049 Regensburg	30.08.2020 Besitzer M.Dietrich



- Wand Bestand -Material nicht bekannt
- Wand Bestand -Ziegelmauerwerk
- Wand Bestand -Bruchsteinmauerwerk
- Holzschnitt



A-A

A-A

B-B

C-C

Räume nicht zugänglich

**E.19
Stall
62,80 qm**
Decke 1 Träger, Beton Elemente
FB Beton

**E.18
Tenne
34,20 qm**
FB Beton

**E.17
Stall
46,40 qm**
Wände ZM/ Putz
Kappungswölbe mit Gurtbögen
Ziegel MW verputzt
FB Ausfüllung/Beton?

**E.01
Fletz
8,40 qm**

**E.02
Küche
20,50 qm**
Wände ZM/ Fliesen
Decke Putz
FB Fliesen

**E.03
Spülküche
10,20 qm**

**E.06
Kühlraum
6,70 qm**
Decke Putz
FB Fliesen
Wände Putz

**E.05
Kühlraum
5,50 qm**
Decke Putz
FB Fliesen
Wände Putz

**E.04
Theke
8,10 qm**
FB PVC
Decke NF Verkleidung
Wände Putz

**E.15
Gaststube
42,70 qm**
FB PVC
Decke Putz
Wände ZM, Putz
Holzverkleidung

**E.16
Nebenraum
28,60 qm**
Decke Putz
FB Fliesen

**E.07
Abst
16,10 qm**
Wände ZM/ Putz
Decke Putz
FB Beton

**WC Herren
4,30 qm**

**E.20
WC
5,30 qm**

**WC Damen
5,30 qm**

**E.08
Abst
7,90 qm**
Decke Putz
Wände ZM/ Putz
FB Fliesen

**E.10
Lager
23,20 qm**
Decke Putz
FB Beton
Wände ZM/ Putz

**E.09
Laden
16,30 qm**
Decke Putz
FB Fliesen
Wände ZM/ Fliesen

**E.11
Lager
14,30 qm**
Decke Pressmasische Kappen
ZMW verputzt
FB Beton
Wände ZM/ Putz

**E.13
WCs
10,80 qm**
Decke Pressmasische Kappen
ZMW verputzt
FB Beton
Wände ZM/ Putz

**E.12
Lager
14,50 qm**
Decke Pressmasische Kappen
ZMW verputzt
Wände ZM/ Putz
FB Beton

**E.14
ca 3 qm**
Decke Putz
FB Beton
Wände ZM/ Putz